



Rte

Le réseau  
de transport  
d'électricité



**Prévenir**  
pour mieux  
construire

**INFORMEZ RTE**

**des projets de construction à proximité  
des lignes électriques  
à haute et très haute tension**



# PRÉVENEZ RTE

## pour mieux instruire

Il est important que vous informiez RTE, Réseau de transport d'électricité, lors de toute demande d'autorisation d'urbanisme, et ce afin de vous assurez de la compatibilité de vos projets de construction avec la présence des ouvrages électriques existants.

C'est en effet au cas par cas que les distances de sécurité à respecter sont déterminées, selon diverses prescriptions réglementaires\* et en fonction des caractéristiques des constructions.

### Le saviez-vous ?

UNE COMMUNE SUR DEUX EST CONCERNÉE PAR UNE SERVITUDE I4\*\*

ALORS, SI C'EST LE CAS DE VOTRE COMMUNE, CONTACTEZ-NOUS !

### QUELS PROJETS DE CONSTRUCTION SONT CONCERNÉS ?

- Tous les projets situés **à moins de 100 mètres** d'un ouvrage électrique aérien ou souterrain de RTE.

### QUELS SONT LES DOSSIERS CONCERNÉS ?

- **Les instructions** (permis de construire, certificat d'urbanisme...).
- **Les « porter à connaissance » et les « projets d'arrêt »** (Plan Local d'Urbanisme...).

Quels que soient les travaux effectués, **la présence à proximité d'une ligne électrique haute et très haute tension est une contrainte à prendre en compte** (réfection toiture, pose d'antenne, peinture, ravalement de façade, élagage...).

### OÙ TROUVER L'IMPLANTATION DES OUVRAGES ÉLECTRIQUES RTE ?

- Sur le plan des servitudes I4 du plan d'urbanisme de la commune (PLU, cartes communales).

## + de 105 000 km

Dans le cadre de sa mission de service public, RTE, Réseau de transport d'électricité, exploite, maintient et développe le réseau électrique aérien et souterrain à haute et très haute tension.

de lignes en France pour assurer la solidarité entre les régions afin que chacun ait un accès économique, sûr et propre à l'énergie électrique.

\* Arrêté interministériel du 17 mai 2001 et Code du travail.

\*\* Servitude I4 : servitude au voisinage d'une ligne électrique aérienne ou souterraine.

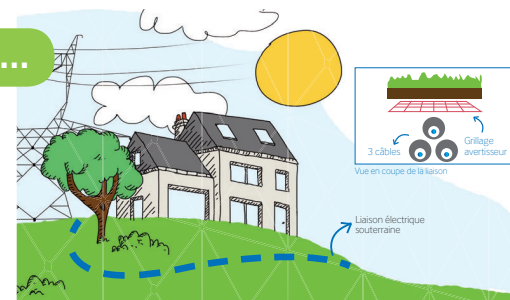
# CONTACTEZ RTE

## pour mieux construire

### SI VOUS CONTACTEZ RTE...

#### LES GARANTIES

- **Projet compatible :**
  - ▶ début des travaux.
- **Projet à adapter au stade du permis de construire :**
  - ▶ début des travaux retardé, mais chantier serein et au final compatible.



### SI VOUS NE CONTACTEZ PAS RTE...

#### LES RISQUES

- ▲ **L'arrêt du chantier :** modification nécessaire du projet même après la délivrance du permis de construire.
- ▲ **L'accident pendant et après le chantier :** construire trop près d'une ligne, c'est risquer l'électrocution par amorçage à proximité d'une ligne aérienne ou l'accrochage de la ligne souterraine avec un engin de chantier.
- ▲ **La modification ou destruction d'une partie du bâtiment après construction.**





Le réseau  
de transport  
d'électricité

## EN RÉSUMÉ

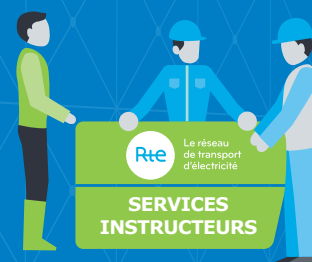
DEMANDE  
DE PERMIS DE  
CONSTRUIRE

.....  
.....  
.....  
.....  
.....  
.....  
.....  
.....  
.....  
.....



UNE SERVITUDE I4  
EST-ELLE  
PRÉSENTE SUR  
LA ZONE DU  
CHANTIER ÉTUDIÉ ?

SI OUI ALORS...



CONTACTEZ RTE !

### POUR NOUS CONTACTER



[www.rte-france.com](http://www.rte-france.com)



[rte.france](https://www.facebook.com/rte.france)



[@rte\\_france](https://twitter.com/rte_france)