

PLAN LOCAL D'URBANISME

Commune de BAUME LES DAMES



PIECE N°7.8 – INFRASTRUCTURE DE TRANSPORT TERRESTRE - BRUIT

Prescrit par délibération du : 26/04/2017

Arrêté par délibération du :

DATE ET VISA

DOSSIER DE CONCERTATION



Cabinet d'urbanisme DORGAT

3 Avenue de la Découverte

21 000 DIJON

03.80.73.05.90

dorgat@dorgat.fr



Liberté • Égalité • Fraternité
RÉPUBLIQUE FRANÇAISE

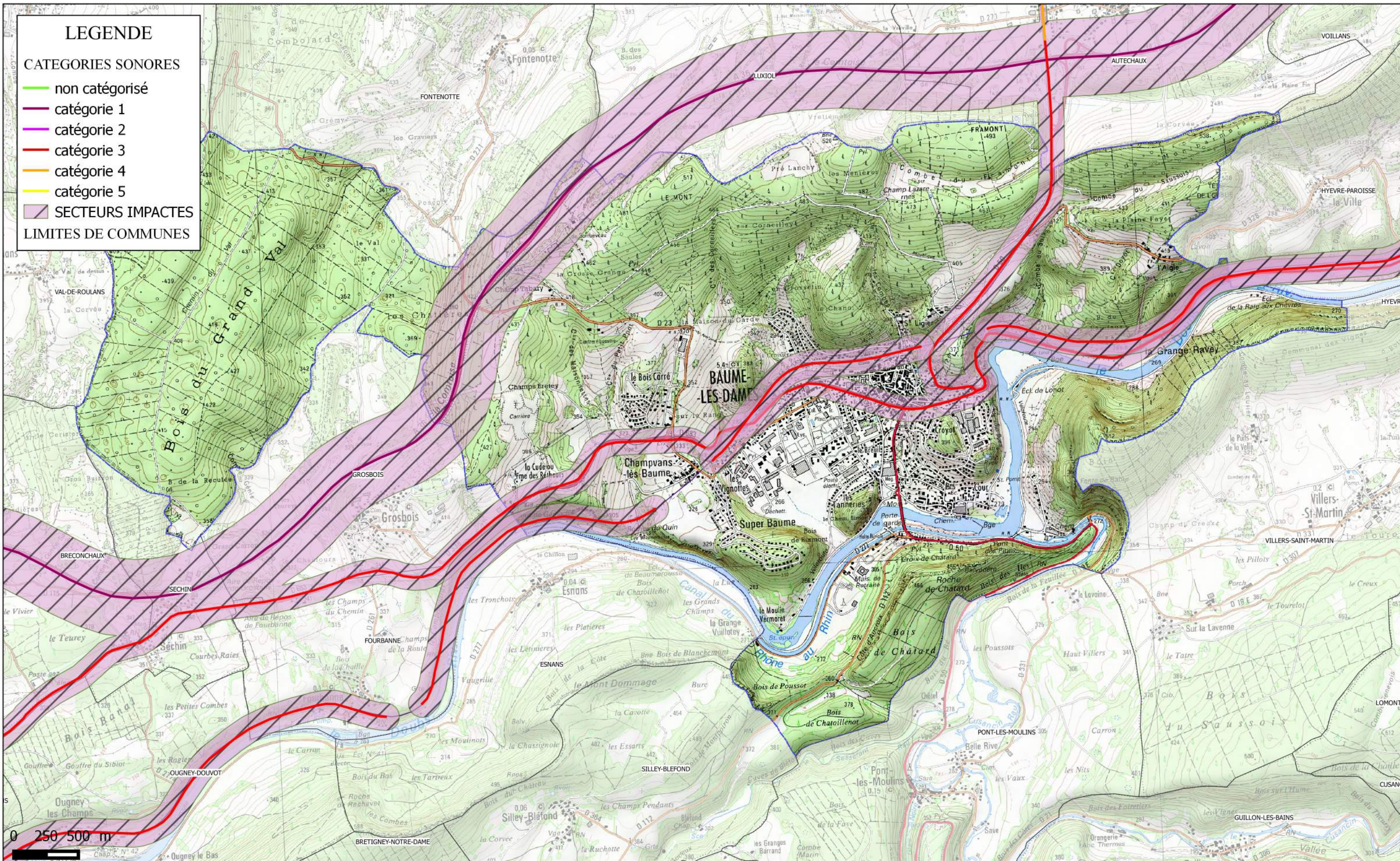
Classement sonore des infrastructures de transports terrestres

Commune de : BAUME-LES-DAMES (25047)

Source de données DDT du Doubs
Fonds cartographiques SCAN 25 : IGN



PRÉFET DU DOUBS



LEGENDE

CATEGORIES SONORES

- non catégorisé
- catégorie 1
- catégorie 2
- catégorie 3
- catégorie 4
- catégorie 5
- ▨ SECTEURS IMPACTES
- LIMITES DE COMMUNES

0 250 500 m



PRÉFET DU DOUBS

Direction Départementale des Territoires du Doubs
Service Eau Risques Nature et Forêt

ARRÊTE n° 25-2015-12-03-002 en date du 03 décembre 2015

portant mise à jour de l'arrêté N° 2011-1519-0010

portant sur le classement des infrastructures de transports terrestres et l'isolement acoustique des bâtiments d'habitation dans les secteurs affectés par le bruit

**Le Préfet de la région Franche-Comté
Préfet du Doubs
Chevalier de la Légion d'Honneur
Officier de l'Ordre National du Mérite**

Vu le code de l'environnement et notamment ses articles L571-10 et R571-32 à 43 ;

Vu le code de la construction et de l'habitation, et notamment ses articles R111-4-1 et R111-23-1 à R111-23-3 ;

Vu le code de l'urbanisme, et notamment ses articles R123-13, R123-14 et R123-22 ;

Vu le décret n° 95-20 du 9 janvier 1995 pris pour l'application de l'article L111-11-1 du code de la construction et de l'habitation et relatif aux caractéristiques acoustiques de certains bâtiments autres que d'habitation et de leurs équipements ;

Vu l'arrêté du 23 juillet 2013 modifiant l'arrêté du 30 mai 1996 relatif aux modalités de classement des infrastructures de transports terrestres et à l'isolement acoustique des bâtiments d'habitation dans les secteurs affectés par le bruit ;

Vu les trois arrêtés du 25 avril 2003 relatifs à la limitation du bruit dans les établissements de santé, les hôtels, et les bâtiments d'enseignement ;

Vu les avis des communes concernées suite à leur consultation lancée le 03 août 2015 ;

Vu l'arrêté préfectoral N° 2011159-0010 du 08 juin 2011 portant classement des infrastructures de transports terrestres du département du Doubs et détermination de l'isolement acoustique des bâtiments dans les secteurs affectés pas le bruit ;

Arrête

Article 1er : Dispositions abrogées

Les dispositions de l'arrêté préfectoral n°2011159-0010 du 08 juin 2011 portant classement des infrastructures de transports terrestres du département du Doubs et détermination de l'isolement acoustique des bâtiments dans les secteurs affectés par le bruit sont mises à jour par les articles suivants.

Article 2 : Classement des infrastructures

Les infrastructures de transports terrestres du Doubs figurant en annexe 1 du présent arrêté sont classées en application de l'article L571-10 du code de l'environnement et conformément à l'arrêté du 23 juillet 2013 susvisé.

Pour chacun des tronçons d'infrastructures concernés, le tableau indique :

- le classement dans une des 5 catégories définies par l'arrêté du 23 juillet 2013,
- la largeur des secteurs affectés par le bruit de part et d'autre de ces tronçons.

La mise à jour porte sur le classement des voies ferrées conventionnelles.

La représentation cartographique de ce classement est modifiée en conséquence. Elle est jointe en annexe 2 du présent arrêté : elle a un caractère illustratif et seul fait foi le texte du présent arrêté.

Si, sur un tronçon de l'infrastructure, il existe une protection acoustique par couverture ou tunnel, la section correspondant à cette protection n'est pas classée.

Article 3 : Niveaux sonores de référence

L'article 3 de l'arrêté est complété par le tableau suivant :

Pour les lignes ferroviaires conventionnelles :

catégorie	Niveau sonore au point de référence, en période diurne en dB(A)	Niveau sonore au point de référence, en période nocturne en dB(A)
1	86	81
2	82	77
3	76	71
4	71	66
5	66	61

Article 4 : isolement acoustique des bâtiments

Article inchangé

Article 5 : Communes concernées

Les communes concernées par la modification des secteurs affectés par le bruit mentionnés à l'article 2 du présent arrêté sont :

Pour le réseau ferroviaire :

a) communes concernées par le classement sonore de 2011 et toujours concernées par le classement sonore ferroviaire de 2015 :

Aibre	Cubry	Novillars
Appenans	Dampierre-sur-le-Doubs	Ougney-Douvot
Arc-et-Senans	Dannemarie-sur-Crête	Pompierre-sur-Doubs
Bart	Deluz	Pouilley-Français
Baume-les-Dames	Desandans	la Pretière
Berche	Ecole-Valentin	Rang
Besançon	Emagny	Recologne
Bethoncourt	Esnans	Roche-les-Clerval
Blussangeaux	Etouvans	Roche-lez-Beaupre
Bonnal	Fourbanne	Rougemont
Branne	François	Roulans
Burgille	Geneuille	Ruffey-le-Château
Chalezeule	Hyèvre-Magny	Saint-Maurice-Colombier
Champlive	Hyèvre-Paroisse	Saint-Vit
Chatillon-le-Duc	l'Isle-Sur-le-Doubs	Santoche
Chaucenne	Jallerange	Serre-les-Sapins
Chaux-les-Clerval	Laire	Thise
Chemaudin	Laissey	Tressandans
Chevigney-sur-l'Ognon	les Auxons	Vaire-Arcier
Chevroz	Lougres	Vaire-le-Petit
Clerval	Medière	le Vernoy
Colombier-Fontaine	Miserey-Salines	Voujaucourt
Courcelles-les-Montbéliard	Moncley	
Courchapon	Montbéliard	
Cubrial	Noironte	

b) communes concernées par le classement sonore de 2011 qui ne sont plus concernées par le classement sonore ferroviaire de 2015

Bavans
Chalèze
Devecey
Grosbois
Longeville-sur-Doubs

Sur ces cinq communes le classement sonore lié à la route reste inchangé et donc toujours en vigueur.

Pour le réseau routier :

Morteau
Ruffey-le château

Correction d'une erreur matérielle lié au tracé d'une voie communale.

Article 6 : Transcription dans les documents d'urbanisme

Article inchangé

Article 7 : Formalités administratives

Le présent arrêté sera publié au Recueil des Actes Administratifs de la préfecture du Doubs et affiché durant un mois à la mairie des communes concernées.

Des copies du présent arrêté sont adressées :

- aux Maires des communes concernées
- à Monsieur le Directeur Régional de l'Environnement, de l'Aménagement et du Logement de Franche – Comté
- à Monsieur le Directeur Régional de RFF Bourgogne Franche – Comté

Article 8 : Exécution de l'arrêté

Le Secrétaire Général de la préfecture du Doubs, le Directeur départemental des territoires du Doubs et les Maires des communes concernées sont chargés, chacun en ce qui le concerne, de l'exécution du présent arrêté.

**Le Préfet de la région Franche-Comté
Préfet du Doubs**



Raphaël BARTOLT