

Evaluation environnementale liée à la révision du Plan Local d'Urbanisme d'Azé (71)



Etat initial



Document du 6 février 2024

Référence : PJ2306-0191

FICHE CONTROLE QUALITE

LE PROJET	Libellé mission	Evaluation environnementale liée à la révision du Plan Local d'Urbanisme de la commune d'Azé (71) – Etat initial
MAITRE D'OUVRAGE	Destinataire du rapport	Commune d'Azé
	Coordonnées	71260 Azé – France 
ENVOL ENVIRONNEMENT	Coordonnées	ENVOL ENVIRONNEMENT BOURGOGNE FRANCHE-COMTE 9 rue du golf 21 800 QUETIGNY 03 80 28 92 40 www.envol-environnement.fr 
	Référence devis	Propositions méthodologique et financière du 22 décembre 2022
	Chef de projet	Cédric LOUDEN clouden@envol-environnement.fr
	Référence du projet	Référence : PJ2306-0191
	Version	Document du 6 février 2024

Sommaire

FICHE CONTROLE QUALITE	2
INTRODUCTION	6
PRÉSENTATION GÉNÉRALE ET MISE EN CONTEXTE	7
1. Localisation géographique du projet.....	7
2. Définition et présentation de la limite communale.....	7
MÉTHODE GÉNÉRALE	11
1. Présentation de l'équipe intervenante	11
ETUDE DU MILIEU PHYSIQUE	12
1. Contexte du milieu physique	12
1.1. Relief et géomorphologie	12
1.2. Contexte géologique	12
1.3. Contexte pédologique	15
1.4. Contexte climatique.....	18
2. Risques naturels	19
2.1. Prévention et gestion des risques.....	19
2.2. Les inondations.....	19
2.3. Les mouvements de terrains	23
2.4. Arrêté préfectoral	25
3. Ressource en eau.....	26
3.1. Eaux superficielles	26
3.2. Zones humides	28
3.3. Eaux souterraines	32
3.4. Gestion de l'eau	32
ÉTUDE DU MILIEU NATUREL, DE LA FAUNE ET DE LA FLORE	39
1. Les zones naturelles remarquables.....	39
1.1. Définition des périmètres de protection et d'inventaire du patrimoine naturel.....	39
1.2. Zone Natura 2000 et ZNIEFF	41
1.3. Autres espaces	49
2. Les espèces remarquables de flore et de faune	49
2.1. La flore.....	50
2.2. L'avifaune	52
2.3. Les chiroptères	57
2.4. Les mammifères « terrestres ».....	62
2.5. Les amphibiens.....	64
2.6. Les reptiles	66
2.7. L'entomofaune	68
2.8. L'ichtyofaune.....	72
3. Le milieu naturel.....	73
3.1. Habitats potentiellement présents	73
3.2. Expertise des habitats	77
3.3. Synthèse des habitats sur la commune	83
4. La Trame Verte et Bleue	86
4.1. Généralité sur la Trame Verte et Bleue	86
4.2. Localisation de la commune au sein de la Trame Verte et Bleue.....	88
4.3. Continuités écologiques locales	90
ETUDE DU PAYSAGE NATUREL	95
1. Unités et entités paysagères	95
2. Eléments remarquables du paysage naturel	97
2.1. Sites inscrits, classés	97
2.2. Sites emblématiques	100
2.3. Les éléments naturels de l'identité paysagère	100
3. Sensibilités.....	101

3.1. Sensibilité visuelle.....	101
3.2. Structures paysagères et évolution	104
DIAGNOSTIC ECOLOGIQUE.....	108
1. Méthodologie	108
2. Résultats.....	108
2.1. Très forts intérêts écologiques	110
2.2. Forts intérêts écologiques	110
2.3. Intérêts écologiques moyens.....	110
2.4. Faibles Intérêts écologiques.....	111
2.5. Intérêts écologiques nuls.....	111
BILAN DES ENJEUX ENVIRONNEMENTAUX ET PAYSAGERS	113
RECOMMANDATIONS.....	114
1. Milieu physique	114
1.1. Risques naturels	114
1.2. Ressource en eau.....	114
2. Milieu naturel, flore et faune.....	114
2.1. Zones naturelles remarquables	114
2.2. Espèces remarquables.....	114
2.3. Milieu naturel.....	115
2.4. Trame Verte et Bleue	115
3. Paysage naturel.....	115
3.1. Préserver les espaces naturels	115
3.2. Maintien des haies et de l'ouverture du milieu	115
REFERENCES BIBLIOGRAPHIQUES	116

Liste des cartes

Carte 1 - Localisation de la zone d'étude.....	8
Carte 2 - Présentation de la zone d'étude - SCAN 25.....	9
Carte 3 - Présentation de la zone d'étude – BD ORTHO	10
Carte 4 - Représentation du relief de la commune d'Azé.....	13
Carte 5 - Contexte géologique au sein de la commune d'Azé.....	14
Carte 6 - Présentation des sols au sein de la commune d'Azé	17
Carte 7 - Risques de remontées de nappes et inondation au sein du territoire de la commune d'Azé.....	22
Carte 8 - Risque de retrait-gonflement des argiles au sein de la commune d'Azé.....	24
Carte 9 - Zones humides potentielles au sein de la commune d'Azé	30
Carte 10 - Réseau hydrographique et surface en eau au sein de la commune d'Azé	31
Carte 11 - Localisation du périmètre du réseau N2000.....	42
Carte 12 - Localisation des périmètres d'inventaire du patrimoine naturel	48
Carte 13 - Localisation des cavités recensées par le BRGM	59
Carte 14 - Corine Land Cover 2018 au sein de la commune d'Azé.....	74
Carte 15 - Registre Parcellaire Graphique (2021) au sein de la commune d'Azé.....	75
Carte 16 - BD Forêt V2 au sein de la commune d'Azé.....	76
Carte 17 - Cartographie des habitats de la commune d'Azé.....	84
Carte 18 - Cartographie des habitats de la commune d'Azé - Zoom.....	85
Carte 19 - Synthèse de la Trame Verte et Bleue à l'échelle de la commune.....	89
Carte 20 - Eléments de la sous-trame « forêts » de la Trame Verte au sein de la commune d'Azé	91
Carte 21 - Sous-trames « pelouses » et « prairies/bocages » de la Trame Verte au sein de la commune d'Azé.....	92
Carte 22 - Eléments hydrographiques au sein de la commune d'Azé	94
Carte 23 - Entités paysagères au sein de la commune d'Azé	96

Carte 24 - Sites inscrits et classés au sein de la commune d'Azé.....	99
Carte 25 - Sensibilité visuelle au sein de la commune d'Azé	103
Carte 26 - Niveaux d'intérêts écologiques au sein de la commune d'Azé	112

Liste des figures

Figure 1 - Evolution des températures et des précipitations à Mâcon de 1991 à 2021	18
Figure 2 - Principales dispositions du PRGI Rhône-Méditerranée 2022-2027	20
Figure 3 - Zonage sismique à l'échelle de la France et du département de la Saône-et-Loire	25
Figure 4 - Débit de la Mouge en fonction de la périodicité des crues	27
Figure 5 - Dispositions du SDAGE Rhône-méditerranée 2022-2027.....	34
Figure 6 - Axes stratégiques du contrat de milieu des rivières du Mâconnais.....	38
Figure 7 - Les périmètres de protection du patrimoine naturel de la commune – Natura 2000.....	41
Figure 8 - Récapitulatif des mesures Natura 2000.....	43
Figure 9 - Les périmètres d'inventaire du patrimoine naturel au sein de la commune	47
Figure 10 - Espèces patrimoniales référencées au sein de la commune d'Azé.....	50
Figure 11 - Espèces d'oiseaux référencées dans les données communales d'Azé.....	52
Figure 12 - Synthèse des espèces d'oiseaux observées lors de la visite de la commune	53
Figure 13 - Synthèse des espèces d'oiseaux patrimoniales.....	55
Figure 14 - Espèces de chiroptères référencées dans les données communales d'Azé	57
Figure 15 - Synthèse des espèces patrimoniales de chiroptères	61
Figure 16 - Espèces de mammifères « terrestres » référencées dans les données communales d'Azé.....	62
Figure 17 - Synthèse des espèces patrimoniales de mammifères « terrestres »	63
Figure 18 - Espèces d'amphibiens référencées dans les données communales d'Azé	64
Figure 19 - Synthèse des espèces patrimoniales d'amphibiens.....	65
Figure 20 - Espèces de reptiles référencées dans les données communales d'Azé	66
Figure 21 - Synthèse des espèces patrimoniales de reptiles	67
Figure 22 - Espèces d'insectes référencées dans les données communales d'Azé	68
Figure 23 - Synthèse des espèces patrimoniales d'insectes	70
Figure 24 - Espèces de poissons référencées dans les données communales d'Azé.....	72
Figure 25 - Synthèse des espèces patrimoniales de poissons.....	72
Figure 26 - Niveaux d'enjeu pour chaque critère	108
Figure 27 - Gradient d'intérêt écologique.....	108
Figure 28 - Résultats des intérêts écologiques pour chaque milieu au sein de la commune d'Azé	109
Figure 29 - Synthèse des enjeux environnementaux et paysagers de la commune d'Azé	113

INTRODUCTION

La commune d'Azé a sollicité le bureau d'études ENVOL ENVIRONNEMENT pour réaliser l'évaluation environnementale de la commune d'Azé (71) dans le cadre de la révision de son Plan Local d'Urbanisme (PLU).



Vue sur la commune d'Azé
Source : C. FERREIRA

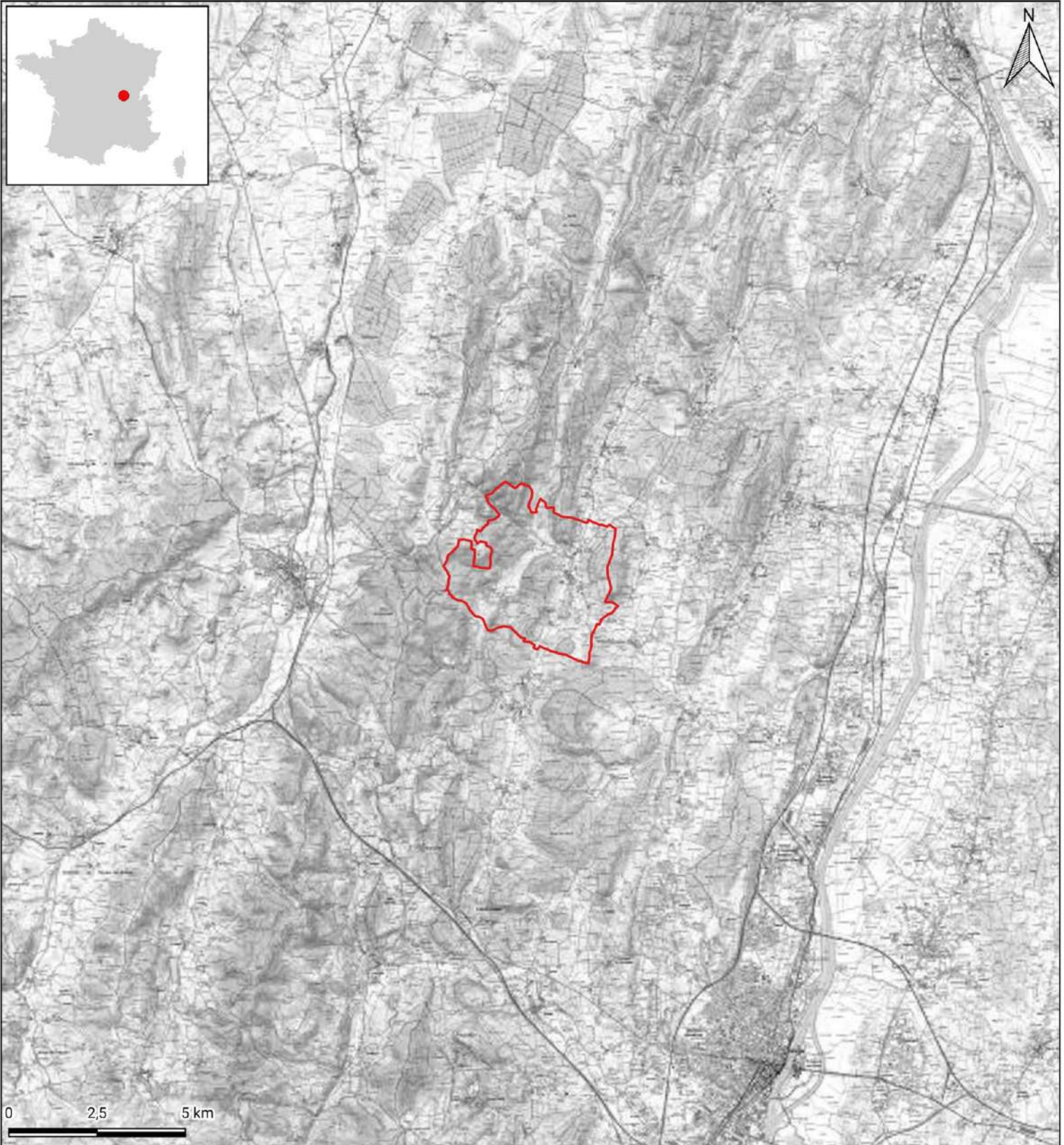
PRÉSENTATION GÉNÉRALE ET MISE EN CONTEXTE

1. LOCALISATION GEOGRAPHIQUE DU PROJET

La commune d'Azé est située à environ 75 kilomètres au nord de Lyon et s'étend sur un périmètre de 1 511 hectares. La commune se situe dans le département de Saône-et-Loire (71), en région Bourgogne – Franche-Comté.

2. DEFINITION ET PRESENTATION DE LA LIMITE COMMUNALE


Les cartographies suivantes permettent d'apprécier la localisation de la commune d'Azé.

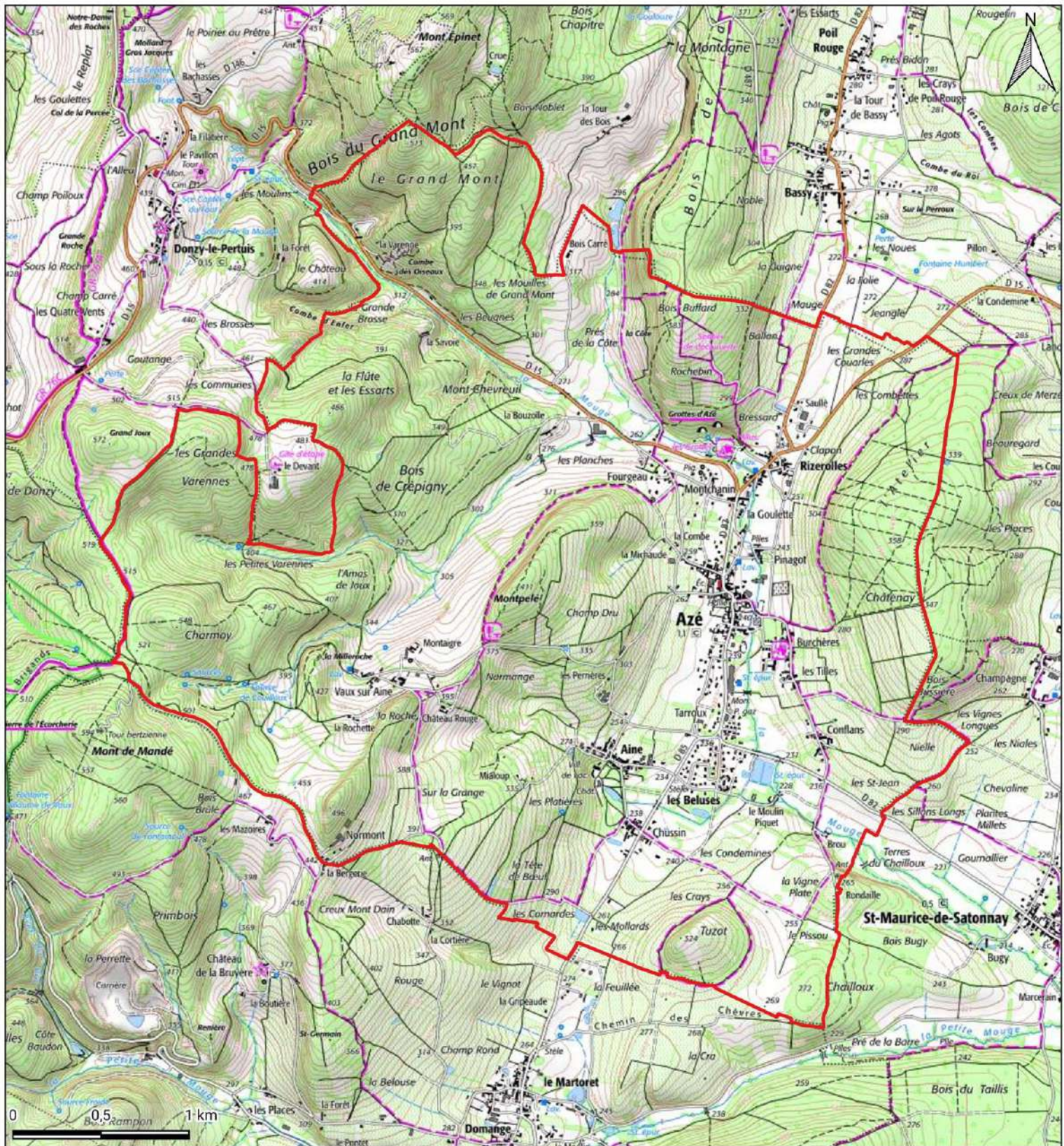


Carte 1 - Localisation de la zone d'étude

LEGENDE

Limite communale

 Commune d'Azé



Carte 2 - Présentation de la zone d'étude - SCAN 25

LEGENDE


- Limite communale
- Commune de Aze



Carte 3 - Présentation de la zone d'étude – BD ORTHO

LEGENDE

Limite communale

 Commune d'Azé

MÉTHODE GÉNÉRALE

Cette partie présente et définit les grandes notions utilisées dans l'évaluation environnementale et notamment le terme de patrimonialité. Elle présente également les différents intervenants ainsi que leur rôle dans la réalisation de la mission.

1. PRESENTATION DE L'EQUIPE INTERVENANTE

Qualification / Domaine d'intervention	Agent	Expérience – Formation
Envol Environnement		
Responsable d'agence / Chargé de projets Coordinateur de l'étude Rédaction des évaluations environnementales	Cédric LOUDEN	7 ans d'expérience – Master en Conservation et Restauration de la Biodiversité
Chargée de projets Cartographie Rédaction des évaluations environnementales	Perrine BACK	7 ans d'expérience – Master en Gestion des milieux aquatiques
Chargés d'études Expertise de terrain	Charly FERREIRA	3 ans d'expérience - Master Biodiversité, Ecologie, Evolution

ETUDE DU MILIEU PHYSIQUE

1. CONTEXTE DU MILIEU PHYSIQUE

1.1. Relief et géomorphologie

Le point le plus haut de la commune se situe à l'ouest, à environ 548 mètres d'altitude.

La commune d'Azé est caractérisée par des variations moyennes d'altitude. La vallée de la Mouge, entourée de buttes et collines, caractérise cette commune.

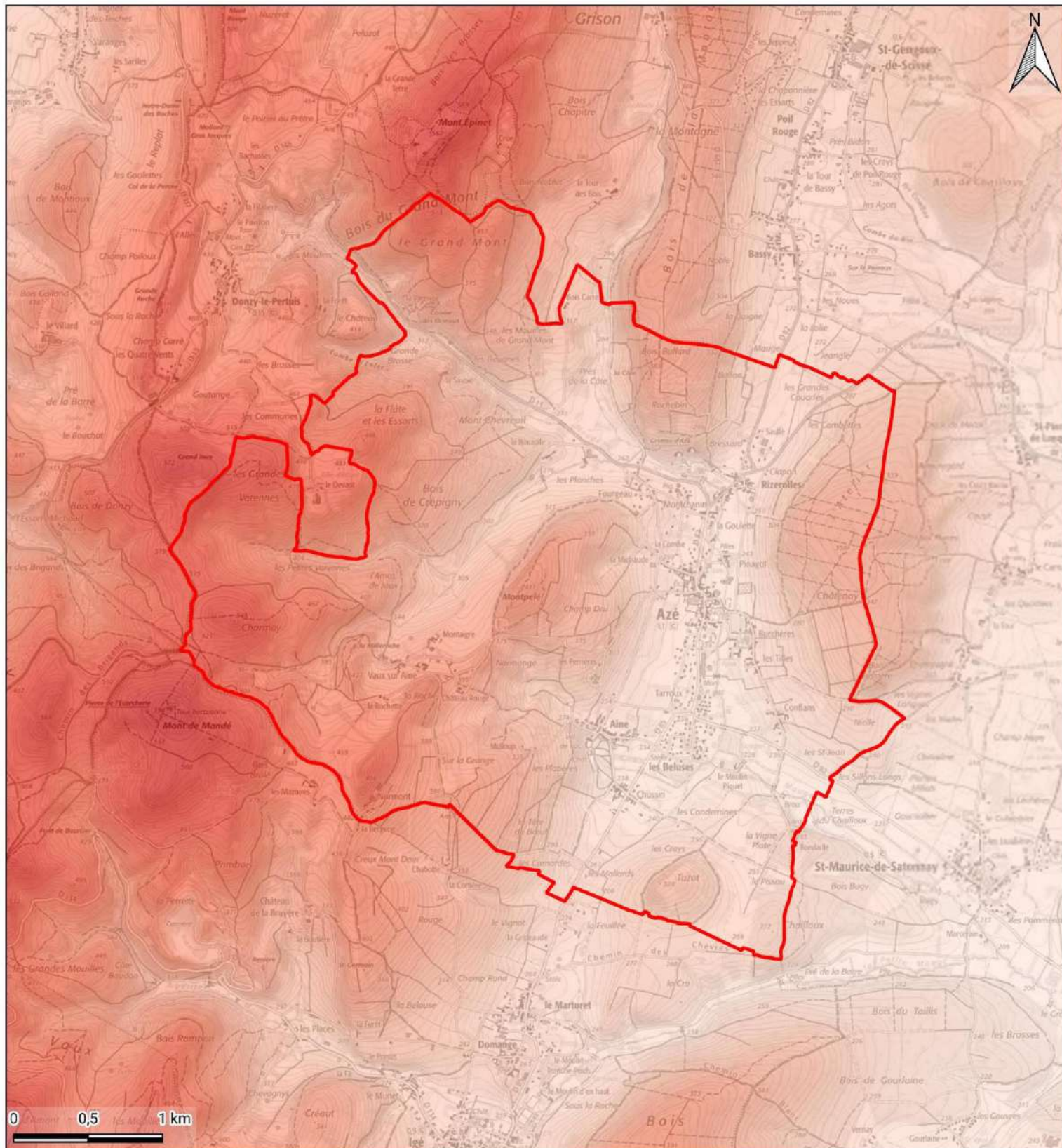
1.2. Contexte géologique

De l'est au nord-ouest, on retrouve la vallée de la Mouge, composée d'alluvions modernes et récentes de type argiles et graviers. Dans les collines, à l'est, on retrouve des formations marno-calcaires à proximité de la vallée de la Mouge puis des formations calcaires plus en hauteur.

Les grottes d'Azé, situées au nord de la commune, se situent dans les monts du Mâconnais au sein du massif de Rochebin. Les formations géologiques qui se trouvent dans cette zone et au centre de la commune d'Azé correspondent à des calcaires de l'Aalénien supérieur au Bajocien supérieur et des calcaires du Bajocien supérieur au bathonien inférieur.

Enfin, à l'est de la commune, on retrouve des formations de complexes de tufs et de rhyolites houillers.


Les cartes ci-dessous présentent le relief et le contexte géologique au sein du périmètre de la commune d'Azé.



Carte 4 - Représentation du relief de la commune d'Azé

LEGENDE

Limite communale

 Commune d'Azé

Relief (mètre)

 730 m

 160 m